

## کوفتگی یا پارگی چشم :

عبارت است از آسیب چشم در اثر برخورد یک جسم غیرتیز (کوفتگی) یا یک جسم تیز (پارگی). این آسیب می‌تواند در کره چشم ، پلک ، استخوان‌های اطراف کره چشم (کاسه چشم) و عضلات کوچکی که به کره چشم متصل شده‌اند باشد .

## علائم شایع :

- تورم
- قرمزی
- درد به هنگام لمس چشم
- درد خود به خودی
- خونریزی یا خونمردگی در چشم یا اطراف چشم (چشم سیاه)
- اشکال در بینایی

## علل بیماری :

برخورد یک جسم غیرتیز یا تیز با چشم یا اطراف چشم

## عوامل افزایش دهنده خطر :

- ورزش‌هایی مثل بسکتبال ، فوتبال ، هاکی و غیره
- استفاده از تفنگ بادی یا فلاخن
- استفاده از چمن‌زن‌های چرخشی
- آسیب چشم معمولاً در دعواها رخ می‌دهد .
- مشاغلی که در آنها چشم در معرض آسیب قرار دارد، مثلاً در ورزشکاران ، متصدیان باز کردن در نوشابه ، نجاری یا کارهای ساختمانی بیشتر است .

## پیشگیری :

- آموزش به کودکان در مورد استفاده صحیح از وسایل نوک تیز .
- تحت نظر گرفتن کودکان و تهیه اسباب بازی مناسب سن آن‌ها .
- در صورت احتمال آسیب به چشم ، حتی‌الامکان از وسایل محافظتی چشم استفاده کنید .

## عوارض :

نابینایی دائمی ، عفونت ، آب مروارید ، جداسدگی شبکیه

## درمان :

در صورت وارد آمدن آسیب به کره چشم ، نیاز به درمان اورژانس توسط یک متخصص چشم وجود دارد . و تا زمان معاینه توسط چشم پزشک از دستکاری ، زور زدن یا فشار آوردن به چشم خودداری شود .

برای حفاظت از چشم در برابر نور قوی یا نور خورشید ، موقتاً عینک آفتابی مناسب بزنید .

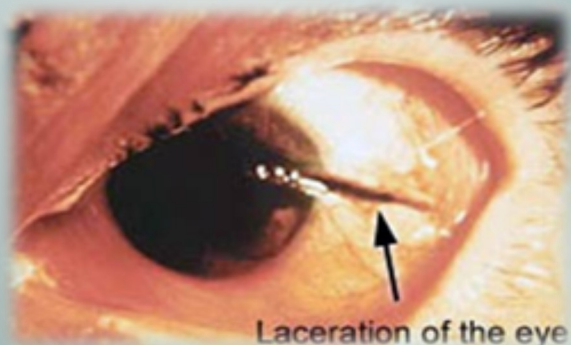
پس از مراجعه به چشم پزشک و اطمینان از عدم پارگی کره چشم برای کوفتگی پلک (چشم سیاه) در ۲۴ ساعت اول می‌توان از کیسه یخ جهت کاهش تورم استفاده نمود .



دانشگاه علوم پزشکی شیراز

مرکز آموزشی درمانی خلیلی

## کوفتگی یا پارگی چشم



Laceration of the eye

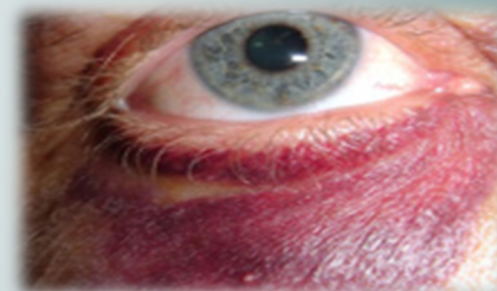
کد سند : f-1/3/3-26

واحد آموزش سلامت

۱۴۰۲

در این شرایط به پزشک خود مراجعه نمایید :

- تب
- مشکلات بینایی
- درد شدیدی که به درمان جواب ندهد .
- قرمزی و التهاب و ورم شدید .



در هر بار، کمپرس را به مدت یک ساعت روی چشم بگذارید ، سپس یک ساعت به چشم استراحت بدهید و دوباره همین کار را تکرار کنید .

امکان دارد قطره چشمی حاوی آنتی بیوتیک برای پیشگیری از عفونت توسط پزشک تجویز شود . امکان دارد داروهای ضددرد تجویز شوند . گاهی برای استراحت دادن به عضلات داخلی چشم ، قطره چشمی برای گشاد کردن مردمک داده می شود . پس از درمان ، فعالیت های عادی خود را به تدریج از سر گیرید .

### منابع :

- ه . جنیس ال . پرستاری داخلی و جراحی برونر و سودارت . ترجمه : آ . دلفان آذری . چاپ نخست . انتشارات حیدری . ۲۰۱۴
- سایت مرکز تحقیقات چشم پزشکی مشهد
- سایت مرکز سلامت تبیان زنجان
- سایت مرکز چشم نور تهران
- بازبینی توسط اساتید چشم مرکز آموزشی درمانی خلیلی
- بازنگری : ۱۴۰۲